

ステンレスでつくる未来。

ステンレスがつくる未来。



**SUS-TECH**

会社案内

*Corporate Profile*

ステンレスは、  
約 100 年前にヨーロッパで  
実用化された新しい金属です。  
「さびにくい」「美しい」などの  
優れた特長とともに、  
100%リサイクル可能な  
「環境にやさしい」金属として、  
広く社会や地球環境に  
貢献しています。  
私たちサステックは、  
ステンレスのコイルセンターとして、  
日本最大級の取扱量と設備を誇り、  
加工からデリバリーまで  
様々な機能とサービスを  
お客様に提供しています。

## 経営理念

存在価値ある企業、存在価値ある人間

## Mission Statement

私たちはステンレス  
トータルコーディネーター  
として創意工夫を凝らし  
グローバルマーケットにおいて  
お客さまと共創し  
ステンレスその他金属材料の  
価値・可能性を追求する

## サステックの強み

サステックは他社にない  
多種多様な強みを持ち、  
顧客満足度の高いサービスを  
提供しています。

圧倒的な生産力

幅広い  
スリット加工  
レベラー加工

最新鋭設備による  
高い品質

東西生産 4 拠点の  
効率的な活用

全国物流網を  
駆使した配送

豊富な経験と  
情報収集力

メタルワン、  
日鉄ステンレスと  
の強固な関係によ  
る提案力

圧倒的な  
薄板在庫量

# Stainless Creates the Future



# Functions & Services

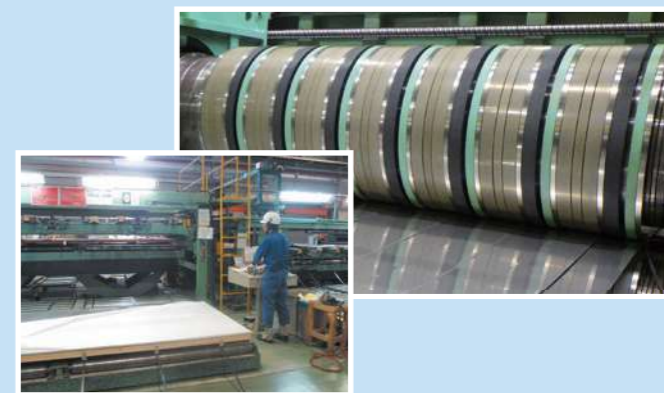
## サステックの5つの特長

サステックは日本最大のステンレスコイルセンターとして、  
様々な機能・サービスを備え、お客様のニーズにきめ細かく対応しています。



### 3 高い技術力が生み出す品質とサービス

最新鋭の生産設備と長年蓄積された匠の技術が融合し、高品質で安定したサービスを提供しています。大手ステンレスメーカーとの連携により、メーカーの技術陣と一体となったきめ細かい技術サポートをご提供するほか、関西工場・東条、関西工場・三田、埼玉工場、千葉工場ともに品質管理の国際規格であるISO9001の認証を取得し、優れた品質システムによる生産体制を確立しています。



### 1 小ロット・多品種・短納期に対応

「小ロット」「多品種」「短納期」などお客様の多様なご要望に対し、最新設備とシステムの導入により、効率的な加工、効率的な在庫管理、効率的な配送を実現し、きめ細やかな生産管理体制を構築しています。



### 2 最新鋭設備による最適加工

関西工場・東条、関西工場・三田、埼玉工場、千葉工場の4工場では多種多様なサイズ・形状に対応したスリッター、レバラー、シャーリングの各マシンに加え、自動刃組ロボットや自動キズ検査機などの付帯設備を保有し、お客様のニーズにマッチした最適加工を実現しています。



### 4 きめ細かい営業活動

営業の基本は“人”です。サステックはステンレスの流通・加工における知識と経験豊富な営業マンがお客様のベストパートナーとなるべく、フェイス・ツー・フェイスで品質、価格、納期などの様々なご要望に迅速かつ丁寧にお応えします。



### 5 国内外に広がるネットワーク

東西4工場と全国に支店・営業所網を構築し、全国ネットワークを展開しています。また、当社の技術・サービスは海外でも活かされています。





# Overall Flow

## 素材入庫から顧客への納入の流れ

### 鉄鋼メーカーと得意先様とのギャップを埋める

ステンレスは「錆びにくい」「美しい」「加工性が高い」などの優れた特性を持ち、自動車部品やキッチン用品、電子機器、土木・建築などの幅広い用途に使用されています。サステックはお客様のニーズに応じて、ステンレスの汎用品から高付加価値品、高機能品まで幅広い製品ラインナップを取り揃えています。

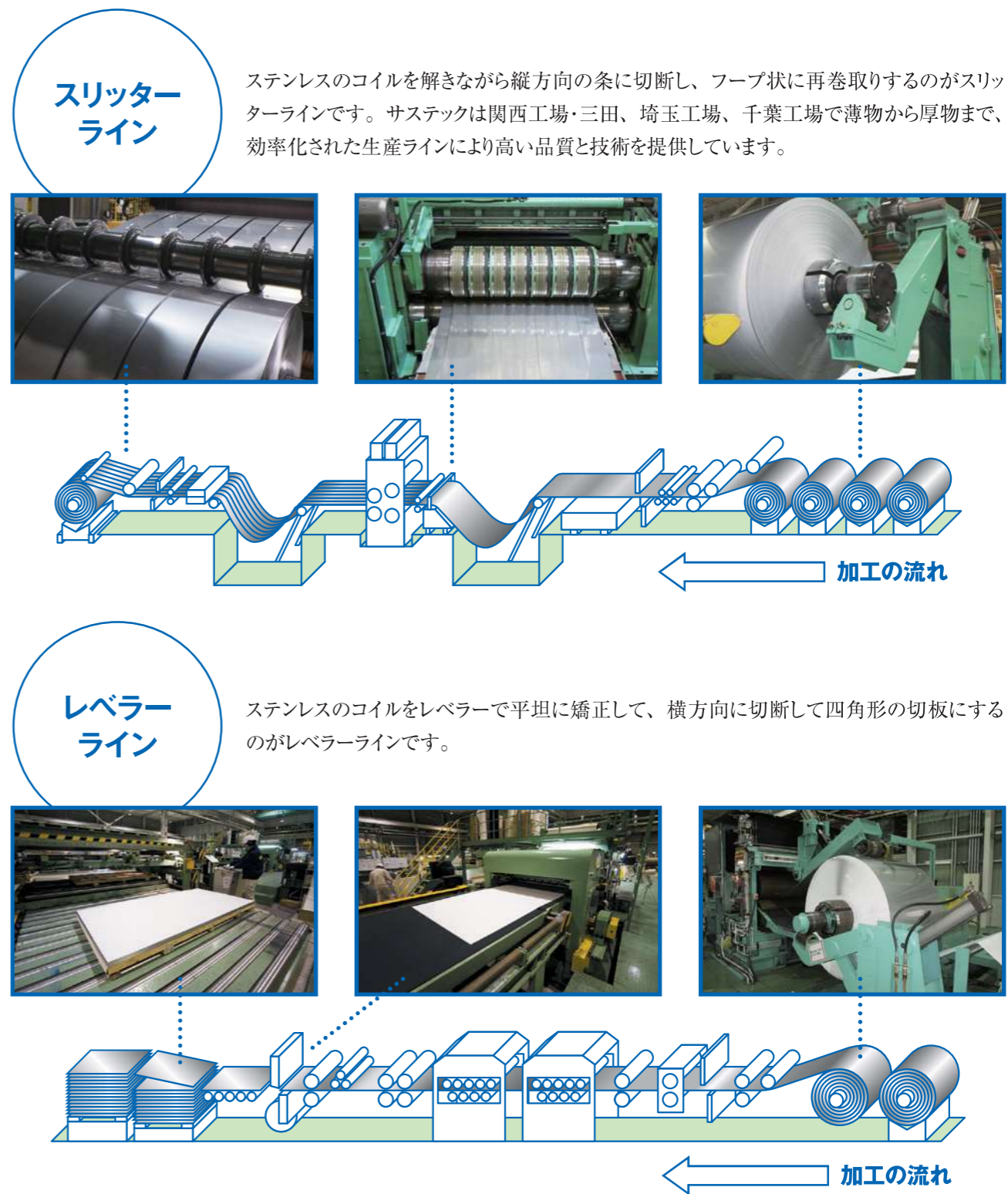


# Coil Center

## コイルセンターの加工フロー

### 多様化するニーズに的確に応える設備と技術

コイルセンターは鉄鋼メーカーで生産された母材コイルを需要家の要望に応じて板やフープ状に切断加工する流通形態です。主な設備はスリッターラインとレベラーラインの2つの加工方式があります。サステックはステンレス鋼板における日本最大級のコイルセンターとして、業界屈指の設備と技術を誇り、多様化する顧客ニーズに的確にお応えしています。





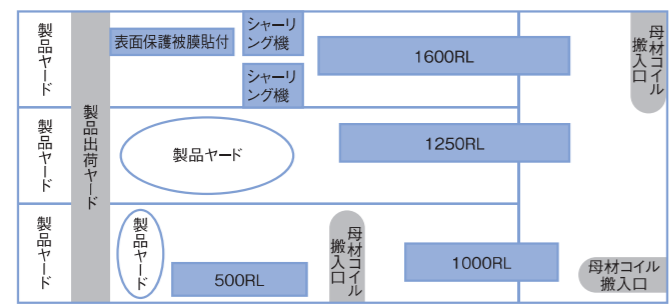
# Tojo 関西工場・東条

新鋭設備を誇るシート加工専用工場



## 質の高い最適加工を実現

関西工場・東条は2008年6月に完成した当社の主力工場です。大型レベラーシャーやシャーリングなどの設備を保有し、薄物から厚物までの幅広い加工から小ロット・多品種などの様々なニーズにも対応できる質の高い最適加工を実現。とくに2018年3月から1600レベラーライン自動キズ検査機を導入し、さらにキズ検出精度を向上しています。また、中国自動車道の「ひょうご東条IC」に近い好立地にあり、西日本一円のお客様へジャスト・イン・タイムの納品体制を整えています。



### 関西工場・東条 / 設備概要

敷地面積	建屋面積	設備名	台数	設備名	台数
26.971㎡	工場 / 8,851㎡	1600レベラーライン	1	表面保護被膜貼付機	1
		1250レベラーライン	1	シャーリング	2
	事務所 / 628㎡	1000レベラーライン	1		
		500レベラーライン	1		



工場正門及び事務所



出荷ヤード (全天候対応屋内ヤード)



幅広いニーズに対応できる4基のレベラー



1600レベラーラインに自動キズ検査機を設置し、さらなるCS(顧客満足度)向上を図る



関西工場・東条  
〒673-1341 兵庫県加東市南山 6-6-3  
TEL:0795-47-6550 FAX:0795-47-6554

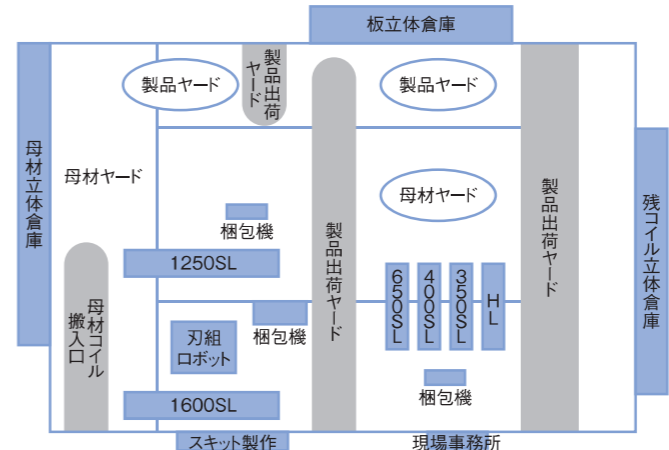
# Sanda 関西工場・三田

高い技術を誇るスリット加工専用工場



## 高い品質と生産性を実現

スリット加工専用工場である関西工場・三田は製品幅6～1540mm、板厚0.05～6.0mmが可能な5基のスリッターを保有し、幅広いニーズにお応えしています。長年培った技術・ノウハウにより高い品質と生産性を実現しています。またレベラーラインの充実した関西工場・東条とは車で15分の距離にあり、お客様のニーズに応じてコイル&シート製品の最適加工を確立しています。



### 関西工場・三田 / 設備概要

敷地面積	建屋面積	設備名	台数	設備名	台数
19,938㎡	工場 / 7,231㎡	1600スリッターライン	1	350スリッターライン	1
		1250スリッターライン	1	コイルヘアライン研磨機	1
	事務所 / 282㎡	650スリッターライン	1	立体倉庫	3棟
		400スリッターライン	1		



工場正門及び事務所



自動倉庫保有による広範な素材保管能力



スリッターライン自動刃組ロボット



多様なニーズに対応できる5基のスリッターライン



関西工場・三田  
〒669-1339 兵庫県三田市テクノパーク 5-15  
TEL:079-568-6001 FAX:079-568-6015



# Saitama

## 埼玉工場

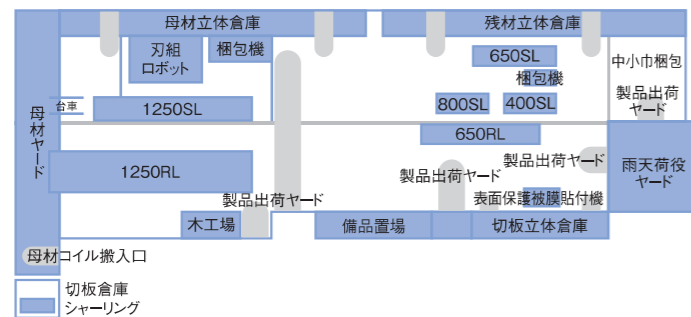
オールマイティーな生産拠点



### 関東最大規模の加工能力

埼玉工場は、スリッター、レベラー、シャーリングの設備を備え、お客様のニーズに応じた様々な形状・サイズに加工できるオールマイティーな生産拠点です。

また、独自の厳しい品質管理ときめ細かい顧客対応により、数量だけでなく、サービスの「質」においても業界トップレベルの水準を実現しています。2019年8月に1250レベラーライン自動キズ検査機を導入、さらなるCS（顧客満足度）向上を図ります。



### 埼玉工場 / 設備概要

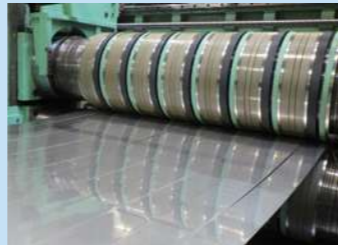
敷地面積	建屋面積	設備名	台数	設備名	台数
17,775㎡	工場 / 8,376㎡	1250スリッターライン	1	650レベラーライン	1
		800スリッターライン	1	シャーリング	1
		650スリッターライン	1	表面保護被膜貼付機	1
		400スリッターライン	1	立体倉庫	3棟
	事務所 / 496㎡	1250レベラーライン	1		



事務所及び工場建屋



スリッターライン自動刃組口ロボット



スリッターライン自動刃組口ロボット



1250レベラーライン自動キズ検査機。お客様の要望に応じたキズ検出を実施します



埼玉工場  
〒369-0315 埼玉県児玉郡上里大御堂 1450-31  
TEL:0495-34-1290 FAX:0495-34-1911

# Chiba

## 千葉工場

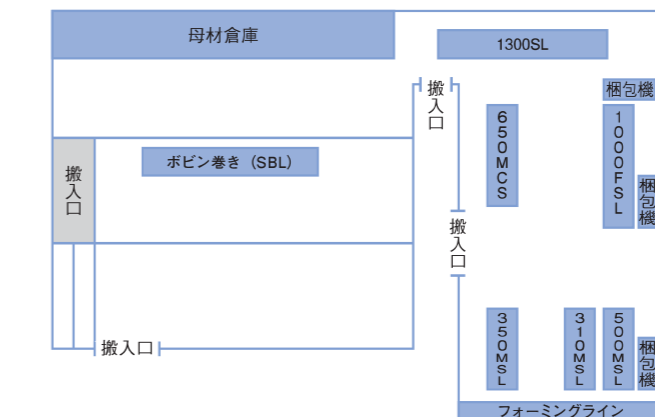
高精度のステンレス加工に対応



### 極薄・箔用のスリッターラインを導入

千葉工場は、スリッターライン、レベラーラインの最新設備を備え、精度の高いフレキシブルな加工ときめ細かな梱包・出荷体制を整え、自動車・家電・厨房機器・ガス器具・建築材料など幅広いニーズにお応えしています。

2008年10月に導入した極薄スリッター (FSL) は板厚 0.03 ~ 0.5mm、板幅 7 ~ 1,000mm までの加工が可能です。特に、油圧式拡張アーバーによるせん断面の安定化、両面検査機による微細なキズ等の検知が可能のため、精密機器をはじめとする高精度が求められるステンレス加工に対応しています。



### 千葉工場 / 設備概要

敷地面積	建屋面積	設備名	台数	設備名	台数
11,470㎡	工場 / 6,569㎡	1300スリッターライン	1	310スリッターライン	1
		1000スリッターライン (FSL)	1	650レベラーライン	1
		500スリッターライン	1	ボビン巻き	1
		350スリッターライン	1	フォーミングライン	2
	事務所 / 185㎡				



極薄・箔用のスリッターライン (FSL)



ボビン巻きライン



拡張アーバーによる刃ブレ制御カッター



両面検査機



千葉工場  
〒261-0002 千葉県千葉市美浜区新港 231 番  
TEL:043-245-1811 FAX:043-245-1815

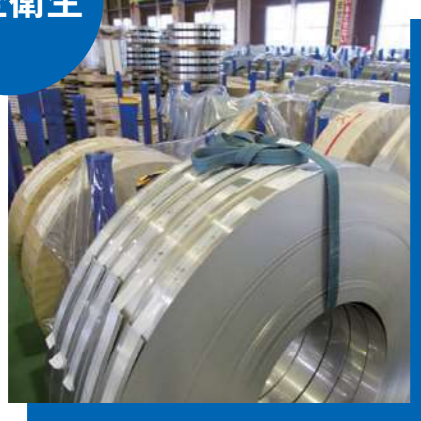


# Safety Quality Environment Technical

## 安全・品質・環境・技術

サステックは「安全」「品質」「環境」「技術」の全てにおいて、最高の水準とサービスを提供しています。

### 安全衛生



#### 安全対策

事故のない安全・安心な職場づくりを目指して、様々な安全対策と社員の健康を増進する福利厚生にも力を入れています。

##### ● 安全ボールの設置

ステンレスのコイルは数百キロもあり、また薄い刃物のように切れやすいため、うっかり近づくと危険です。「安全ボール」を多数設置することにより、コイルの転倒や接触などによるケガのリスクを大幅に軽減しています。

##### ● ラッシングベルトの使用

安全ボールの設置と同時に、ラッシングベルトでコイルを巻き付けることにより、コイルの安定性を高めています。

##### ● 転落防止

トラックの荷台からコイルを積み降ろす際に、作業員が安全に作業できるようタラップを設置しています。天候の悪い日でも、安全に荷台へ乗り降りすることが可能です。

##### ● 熱中症対策

季節によって工場内は非常に暑くなりますが、熱中症対策として、空調服の着用、大型ファンでの空気の循環をしています。ウォーターサーバーを設置するなどいつでも水分を補給できるよう工夫しています。

### 統合方針



#### 統合方針

##### (1) 法令順守とステークホルダー満足の向上

品質・環境に関する法律、政省令、規則、条例等を順守し、製品とサービスの提供により顧客を始めとする全てのステークホルダーの満足度向上に努めます。

##### (2) 資源及びエネルギーの効率的な利用

技術力の向上と業務の効率化を図り、在庫、加工、配送、サービス、全ての事業活動において、省エネルギー、リサイクル、ロス・廃棄物削減を通じた環境保護、コスト低減に努めます。

##### (3) マネジメントシステムの改善

マネジメントシステムを経営計画にリンクさせ、日常業務の積み重ねが目標の達成に繋がり、社会的信頼の構築に繋がるよう、有効性の改善に努めます。

##### (4) 人材育成と意識の向上

法令を順守し、社会規範に則った事業活動ができる人材を育成するために、階層別の基本教育とOJTを活用し、責任ある行動の意識向上に努めます。

### 環境



#### 環境への取り組み

持続可能な社会を実現していくために、環境マネジメントを積極的に推進し、環境負荷低減に努めています。環境と事業活動との関わりを深く認識し、環境に配慮したエネルギーや資源等の有効的な活用による製品造りやサービスの提供を通じて、社会に貢献していきます。

#### 安全データシート (SDS)

提供する製品の性質を正しく理解し、安全に御取り扱いいただくために、化学製品に含まれる物質、ひとや環境へ与える影響、取り扱い上の注意などを記載した安全データシート (SDS) を交付しています。

### 技術サービス体制



#### ソリューション技術営業

ステンレス専門技術による総合コミュニケーションで、非価格競争力を創出

- ステンレス鋼の製品技術、用途加工技術をベースとした的確なアドバイス
- 製品特性、製造工程・製造技術、保護被膜・研磨技術の紹介・情報提供
- 加工性、熱処理・溶接性、腐食・防食・表面処理まで、技術課題の共有
- 欧州法規制を見据えた製品の化学物質調査対応

#### 高品質コイルセンター

TQM に裏打ちされた精整加工技術と品質管理体制で、きめ細やかな需要家対応（関西工場・埼玉工場・千葉工場 ISO9001、ISO14001 認証取得）

- お客様と協定仕様、メーカーとの母材仕様設定によって、様々な特別仕様に対応
- メーカーとの定期的な品質情報交換会を通じ、マーケットニーズを迅速にフィードバック
- レベラーシャー、スリッターの加工精度と生産性の追求で、競争力ある製品を提供
- 不具合品発生時の初動調査、影響範囲の特定、原因調査への迅速な対応



# Network

## サステックのサービスネットワーク

サステックグループは全国に営業・加工・物流拠点をもち、お客様の多様なご要望にスピーディーに対応するサービスネットワーク網を構築しています。



Osaka

### 株式会社サステック

#### 本社

〒541-0056 大阪府大阪市中央区久太郎町3丁目6番8号 JRE 御堂筋ダイワビル9F, 10F  
TEL:06-4963-5015 (代) FAX:06-4963-5205

#### 東京本社

〒101-0047 東京都千代田区内神田1丁目16番8号内神田ミッドスクエア8F  
TEL:03-6880-2270 FAX:03-6880-2370

#### 支店営業所

- 新潟支店**  
〒959-0215 新潟県燕市吉田下中野1471  
TEL:0256-92-6385 FAX:0256-92-5163
- 浜松営業所**  
〒430-0926 静岡県浜松市中央区砂山町353-8 太陽生命浜松ビル6F  
TEL:053-452-4612 FAX:053-452-4622
- 広島営業所**  
〒730-0016 広島県広島市中区熨町13-15 新広島ビルディング12F  
TEL:082-212-3381 FAX:082-212-3382

- 北関東支店**  
〒330-0854 埼玉県さいたま市大宮区桜木町1-10-16 シーノ大宮ノースウイング8F  
TEL:048-650-6125 FAX:048-650-6126
- 名古屋支店**  
〒460-0003 愛知県名古屋市中区錦1-13-26 名古屋伏見スクエアビル5F  
TEL:052-222-5430 FAX:052-222-5435
- 九州支店**  
〒816-0912 福岡県大野城市御笠川4-6-8  
TEL:092-503-3223 FAX:092-503-3360



Tokyo



### グループ会社

#### 株式会社サステック東北

- 本社**  
〒024-0002 岩手県北上市北工業団地1-16  
TEL:0197-66-5611 FAX:0197-66-3939
- 仙台営業所**  
〒981-3408 宮城県黒川郡大和町松坂平1-1-1  
TEL:022-345-1181 FAX:022-345-1188
- 山形営業所**  
〒994-0057 山形県天童市石鳥居1-2-15  
TEL:023-655-3411 FAX:023-655-5388
- 福島営業所**  
〒963-1311 福島県郡山市上伊豆島1-21  
TEL:024-983-7141 FAX:024-983-7142

#### テック物流株式会社

- 本社**  
〒663-8142 兵庫県西宮市鳴尾浜3-9-14  
TEL:0798-46-2031 FAX:0798-46-2032
- 西宮営業所**  
〒663-8142 兵庫県西宮市鳴尾浜3-9-14  
TEL:0798-46-2041 FAX:0798-46-2051
- 大阪営業所**  
〒555-0041 大阪府大阪市西淀川区中島2-10-12  
TEL:06-6379-3551 FAX:06-6379-3552
- 関西営業所**  
〒673-1341 兵庫県加東市南山6-6-3  
TEL:0795-47-6780 FAX:0795-47-6783

- 九州営業所**  
〒816-0912 福岡県大野城市御笠川4-6-8  
TEL:092-586-7233 FAX:092-404-7303
- 名古屋営業所**  
〒480-0139 愛知県丹羽郡大口町奈良子1-241  
TEL:0587-96-1775 FAX:0587-96-1795

- 関東営業所**  
〒369-0315 埼玉県児玉郡上里町大御堂1450-31  
TEL:0495-33-7338 FAX:0495-33-7240
- 北関東営業所**  
〒370-0604 群馬県邑楽郡邑楽町石打255-1  
TEL:0276-55-2398 FAX:0276-55-2399

- 新潟営業所**  
〒959-0215 新潟県燕市吉田下中野1471  
TEL:0256-92-6385 FAX:0256-92-5163
- 埼玉南営業所**  
〒340-0811 埼玉県八潮市二丁目439-1  
TEL:048-951-2057 FAX:048-951-2058

- 栃木営業所**  
〒322-0606 栃木県栃木市西方町本城1062-38  
TEL:0282-25-7510 FAX:0282-25-7378
- 千葉営業所**  
〒261-0002 千葉県千葉市美浜区新港231  
TEL:043-239-7991 FAX:043-239-7992

- 北上営業所**  
〒024-0002 岩手県北上市北工業団地1-16  
TEL:0197-72-8108 FAX:0197-72-8112
- 仙台営業所**  
〒981-3408 宮城県黒川郡大和町松坂平1-1-1  
TEL:022-347-4225 FAX:022-347-4235



Sus-tech Tohoku

#### 工場

- 関西工場・東条**  
〒673-1341 兵庫県加東市南山6-6-3  
TEL:0795-47-6550 FAX:0795-47-6554
- 関西工場・三田**  
〒669-1339 兵庫県三田市テクノパーク5-15  
TEL:079-568-6001 FAX:079-568-6015
- 埼玉工場**  
〒369-0315 埼玉県児玉郡上里町大御堂1450-31  
TEL:0495-34-1920 FAX:0495-34-1911
- 千葉工場**  
〒261-0002 千葉県千葉市美浜区新港231番  
TEL:043-245-1811 FAX:043-245-1815

#### 物流センター

- 北関東倉庫**  
〒370-0604 群馬県邑楽郡邑楽町石打255-1  
TEL:0276-55-2398 FAX:0276-55-2399
- 栃木倉庫**  
〒322-0606 栃木県栃木市西方町本城1062-38  
TEL:0282-25-7377 FAX:0282-25-7378
- 中部物流センター**  
〒480-0139 愛知県丹羽郡大口町奈良子1-241  
TEL:0587-96-1775 FAX:0587-96-1795
- 浜松トーエイ倉庫**  
〒411-0934 静岡県駿東郡長泉町下長窪1156-1  
(株)トーエイアドバンス三菱アルミセンター No.2  
TEL:055-988-6342 FAX:055-988-6359

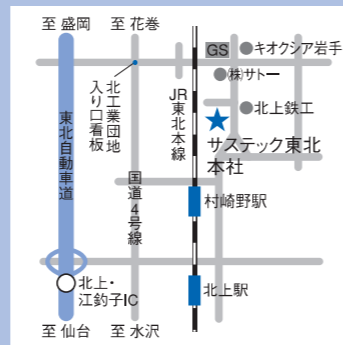


# 株式会社サステック東北

## 東北最大級のステンレス・アルミニウム加工・販売

サステック東北は東北6県のユーザーを中心に、ステンレス、アルミニウムなどの製品を顧客ニーズに応じて、在庫・加工・販売を手がけるサステックのグループ会社です。本社工場、山形営業所では高い加工能力を誇る設備と豊富な在庫を持ち、仙台営業所、福島営業所では自社倉庫によるジャスト・イン・タイムのデリバリーを行うステンレス・アルミニウム加工・販売企業です。

また、ISO9001(品質)とISO14001(環境)の2つのISOの認証を取得し、品質と環境に配慮した経営を行っています。



## サステック東北のサービスネットワーク

サステック東北は岩手に本社、仙台、山形、福島の4拠点を配置し、地域に根ざしたきめ細かな物流体制を構築しています。本社を中心に各倉庫を毎日社内ルート便で結び、1枚・1本の小ロットから大ロットまでお客様の要望に応じた効率的なデリバリー体制を実現しています。



## 本社工場

東北地区最大級のステンレス板在庫、アルミニウム板加工設備を保有し、アルミニウム板加工においては、サイコロ大から長さ3mまでの様々なサイズ・形状の切断・フライス加工に対応しています。



### サステック東北・本社工場 / 設備概要

敷地面積	建屋面積	設備名	台数	設備名	台数
9,187 m <sup>2</sup>	工場 / 2,835 m <sup>2</sup>	3050 アルミ切断機	1	汎用フライス機	3
		1200 アルミ切断機	2	両刃フライス機	7
	事務所 / 360 m <sup>2</sup>	アルミ切断機	4	1面直角加工機	2
		ビニール貼り機	1	面取り機	5



本社事務所



3m 対応の直角フライス機



フライス機

## 山形営業所 丸棒の切断加工に特化した工場



山形営業所はステンレス、アルミニウムなどの丸棒、型材の切断加工に特化した工場です。常時、豊富な在庫を保有し、細径から太径まで、小ロットから大量生産まで多様なニーズに短納期でお応えしています。

### サステック東北・山形工場 / 設備概要

敷地面積	建屋面積	設備名	台数
4,518 m <sup>2</sup> (1,367 坪)	工場 / 1,944 m <sup>2</sup> (588 坪)	バンドソー(丸・角)	12
	事務所 / 324 m <sup>2</sup>	メタルソー(丸・角・パイプ)	3



φ10 からφ430 まで切断可能



常備 300トンを超える豊富な在庫

## 仙台営業所 物流拠点の中心的役割を担う



仙台営業所は豊富な在庫を持ち、東北地区の物流拠点として中心的な役割を担っています。



豊富なステンレス在庫

## 福島営業所 幅広い製品ラインナップでニーズに対応



福島営業所はステンレス、アルミニウムなど幅広い製品ラインナップと豊富な在庫でお客様の多様なニーズにお応えしています。



両面対応のビニール貼り機



# テック物流株式会社

(貨物自動車運送業・倉庫業)



## 鋼材に特化した全国物流ネットワーク

テック物流はサステックグループの工場・拠点とお客様を『つなぐ』物流部門を担っております。

全国 14 拠点を活用したネットワークとステンレスの輸送を通して培った多くのノウハウを生かし、特殊鋼、アルミ、普通鋼など他業界も含めた共同配送などで近距離・中長距離の物流を展開しています。



### 拠点を活かした 全国物流ネットワーク

- 生産 / 配送拠点
- 配送拠点



安全でつなぐ  
信頼をつなぐ



輸送する鋼材の形状は板、丸棒、形鋼、長尺品に至るまで大小様々です。  
大切な貨物を「最適コストで確実に安全にお届けする」。これがテック物流の使命です。  
信頼にお応えするため、安全活動・教育にも積極的に取り組んでおります。





株式会社 **サステック**

〒541-0056  
大阪府大阪市中央区久太郎町3丁目6番8号  
JRE御堂筋ダイヤビル9、10F  
TEL : 06-4963-5015 (代)



JQA-EM2646



JQA-3116



# 会社概要

商号：株式会社サステック

英文名：SUS-TECH CORPORATION

設立：1939年3月30日

本社：〒541-0056 大阪府大阪市中央区久太郎町3丁目6番8号 JRE御堂筋ダイワビル9F、10F

TEL：06-4963-5015（代）

FAX：06-4963-5205

資本金：30億円

株主：株式会社メタルワン、日鉄ステンレス株式会社

従業員数：連結 569名（2023年4月1日現在）

単体 347名（2023年4月1日現在）

代表取締役社長：平井 豪

売上高：連結 789億円（2022年度実績）

単体 675億円（2022年度実績）

主な事業内容：ステンレス鋼材加工・販売

アルミ等各種金属類の加工及び販売

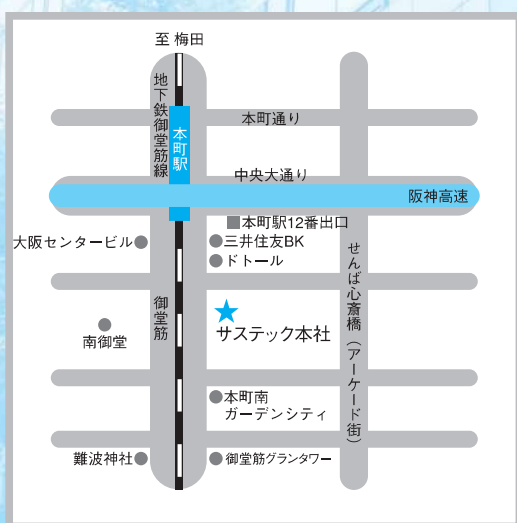
ステンレスその他金属の製鋼原料の販売

輸出入及び仲介貿易

グループ会社：株式会社サステック東北、テック物流株式会社

取扱メーカー：日鉄ステンレス株式会社、日本金属株式会社、

JFEスチール株式会社、明道メタル株式会社、その他





# 沿 革

## 株式会社サステック

1912年	大阪市にて、伸銅品生産・販売の田所商店創業
1939年	東洋金属株式会社設立（資本金 100 万円）
1959年	田所商事株式会社に社名変更
1975年	東京支店開設
1983年	・兵庫県西宮市鳴尾浜に大阪製造所新設移転 ・田所テック株式会社に社名変更、本社を大阪 市西区に移転
1985年	本社を大阪市中央区に移転
1986年	神奈川県相模原市に東京製造所新設移転
1993年 4月	三菱商事、新日本製鐵、日本金属工業、日鐵商 事の出資にて増資〔資本金 30 億円〕
1994年 4月	株式会社サステックに社名変更 本社を大阪市西 区に移転
1995年 1月	埼玉県児玉郡に関東工場新設移転
1995年 10月	兵庫県三田市に関西工場新設移転
1999年 3月	関西工場 ISO9002 認証を取得
1999年 6月	関東工場 ISO9002 認証を取得
2002年 9月	本社 ISO14001 認証を取得
2002年 12月	東京オフィスを千代田区に移転
2003年 5月	関西工場、関東工場の ISO9001 認証を統合
2003年 6月	名古屋支店を名古屋市中区に移転
2003年 10月	浜松営業所を浜松市曳馬に開設
2003年 11月	九州支店を福岡県大野城市に移転
2004年 4月	本社を大阪市中央区に移転
2007年 4月	株式会社サステック新潟を吸収合併し、新潟支 店とする
2007年 9月	株主がメタルワン、新日鐵住金ステンレス、日 本金属工業の 3 社となる
2008年 6月	兵庫県加東市に関西工場・東条が竣工
2008年 9月	ISO14001 の認証を拡大（本社、東京オフィス、 関西工場、関東工場）
2009年 10月	浜松営業所を浜松市中区に移転
2012年 10月	東京オフィスを東京本社へ呼称変更
2014年 4月	株主がメタルワン、新日鐵住金ステンレス、日 新製鋼の 3 社となる
2015年 5月	北関東支店をさいたま市大宮区に移転
2015年 5月	北埼玉営業所を関東工場内に開設
2015年 8月	東京本社を千代田区東神田に移転
2016年 10月	ISO9001 及び ISO14001 の認証を全社に拡大
2019年 4月	株主がメタルワン、日鉄ステンレスの 2 社となる
2021年 1月	広島営業所を開設

## 株式会社ステンレスワン

1974年 2月	ステンレス問屋の日宏産業の加工子会社 ステン レス加工株式会社として発足
1984年 10月	日商岩井鉄鋼製品販売株式会社が日宏産業を統 合
1993年 11月	日商岩井が 3 千万円出資し、社名をエヌアイ ステンレスセンター株式会社に変更（資本金 5 千 万円）
1997年 11月	株主が日商岩井、日新製鋼の 2 社となる
1997年 11月	資本金を 2 億円に増資
2003年 1月	株主が日商岩井からメタルワンに移行
2005年 1月	メタルワン鉄鋼製品販売から東日本エリアのス テンレス事業の譲渡を受け、株式会社ステンレ スワンに社名変更
2005年 1月	本社を東京都千代田区岩本町に変更
2006年 2月	資本金を 4 億円に増資
2009年 1月	名古屋営業所を開設
2009年 3月	東京本社・千葉工場・名古屋営業所で ISO9001 （品質）と ISO14001（環境）を取得
2019年 4月	株主がメタルワン、日鉄ステンレスの 2 社となる
2021年 3月	名古屋営業所を閉鎖

2021年 4月

株式会社サステックと株式会社ステンレスワンが事業統合



# 主要生産設備仕様一覧 / 関西工場

## 【東 条】

設備		板厚範囲 mm	幅範囲 mm	長さ範囲 mm	出側内径 mm	出側質量 kg	出側外径 mm	幅公差 mm	長さ公差 mm
シート	レベラー	1600RL	0.3 ~ 4.0	450 ~ 1,600	350 ~ 6,100	—	—	—	< 2,000 ± 0.2 ≥ 2,000 ± 0.3
		1250RL	0.3 ~ 2.0	300 ~ 1,250	350 ~ 3,100	—	—	—	+ 0.5 - 0 ± 0.3
		1000RL	0.2 ~ 2.0	250 ~ 1,030	250 ~ 3,000	—	—	—	± 0.3
		500RL	0.3 ~ 1.5	80 ~ 500	200 ~ 3,000	—	—	—	± 0.3
	シャーリング	0.3 ~ 3.0	~ 3,050	60 ~ 3,050	—	—	—	—	± 0.5

## 【三 田】

設備		板厚範囲 mm	幅範囲 mm	長さ範囲 mm	出側内径 mm	出側質量 kg	出側外径 mm	幅公差 mm	長さ公差 mm	
コイル	スリッター	1600SL	0.7 ~ 6.0	50 ~ 1,540	—	φ 508 φ 610	13,000	φ 1,730	± 0.3	—
		1250SL	0.3 ~ 2.0	45 ~ 1,250	—	φ 508	15,000	φ 1,600	± 0.1	—
		650SL	0.2 ~ 4.0	< 2.0 t 15 ~ 650	—	φ 305 φ 508	5,000	φ 1,500	± 0.1	—
				≥ 2.0 t 23 ~ 650						
		400SL	0.2 ~ 1.5	8 ~ 400	—	φ 305 φ 508	2,000	φ 1,100	± 0.1	—
		350SL	0.05 ~ 0.6	10 ~ 350	—	φ 305 φ 508	2,500	φ 1,270	± 0.1	—



# 主要生産設備仕様一覧

## 【埼玉工場】

設備			板厚範囲 mm	幅範囲 mm	長さ範囲 mm	出側内径 mm	出側質量 kg	出側外径 mm	幅公差 mm	長さ公差 mm
シート	レベラー	1250RL	0.3 ~ 3.0	500 ~ 1,250	500 ~ 6,100	—	—	—	+1.0 -0	< 2,000 ± 0.3
		650RL	0.3 ~ 2.0	70 ~ 650	200 ~ 4,000	—	—	—	—	≥ 2,000 ± 0.5
	シャーリング		0.3 ~ 3.0	~ 2,520	60 ~ 3,050	—	—	—	—	± 0.5
コイル	スリッター	1250SL	0.3 ~ 4.0	45 ~ 1,250	—	Φ 508 Φ 610	20,000	Φ 1,800	± 0.1	—
		800SL	0.05 ~ 0.5	12 ~ 800	—	Φ 305 Φ 508	5,000	Φ 1,300	± 0.1	—
		650SL	0.3 ~ 3.0	15 ~ 650	—	Φ 305 Φ 508	5,000	Φ 1,550	± 0.1	—
		400SL	0.2 ~ 2.0	7 ~ 400	—	Φ 305 Φ 508	3,000	Φ 1,600	± 0.1	—

## 【千葉工場】

設備			板厚範囲 mm	幅範囲 mm	長さ範囲 mm	出側内径 mm	出側質量 kg	出側外径 mm	幅公差 mm	長さ公差 mm
シート	レベラー	650RL	0.1 ~ 2.0	37 ~ 650	250 ~ 3,100	—	—	—	—	± 0.5
コイル	スリッター	1300SL	0.15 ~ 3.2	25 ~ 1,300	—	Φ 300 Φ 508	8,500	Φ 2,000	± 0.1	—
		1000FSL	0.03 ~ 0.5	7 ~ 1,000	—	Φ 300 Φ 400 Φ 508	7,500	Φ 1,500	± 0.05	—
		500SL	0.05 ~ 2.0	8 ~ 500	—	Φ 300 Φ 400 Φ 508	3,500	Φ 1,300	± 0.1	—
		310SL	0.03 ~ 1.0	6 ~ 310	—	Φ 300 Φ 508	3,000	Φ 1,100	± 0.05	—
		350SL	0.08 ~ 1.6	8 ~ 350	—	Φ 300 Φ 400 Φ 508	3,000	Φ 1,500	± 0.05	—
	フォーミングライン		0.2	14	—	Φ 330	0.22	Φ 380	± 0.05	+200 -0
ポピン		0.2 ~ 0.5	8 ~ 150	—	Φ 300	—	—	± 0.1	—	



# サステック東北 会社概要

商号：株式会社サステック東北

設立：1990年3月28日

本社所在地：〒024-0002 岩手県北上市北工業団地1番16号

TEL：0197-66-5611（代）

FAX：0197-66-3939

資本金：1億2,000万円

主な事業内容：ステンレス・アルミニウム等の加工・販売

従業員：103名（2023年4月1日現在）

売上高：129億円（2022年度実績）

役員：代表取締役社長 岡本 大輔

主要株主：株式会社サステック（100%）

取扱メーカー：ステンレス／日鉄ステンレス株式会社、大同特殊鋼株式会社、  
山陽特殊製鋼株式会社、愛知製鋼株式会社

アルミニウム／株式会社UACJ、株式会社神戸製鋼所、日本軽金属株式会社、株式会社レゾナック

銅・真 鍮／大木伸銅工業株式会社、権田金属工業株式会社

特 殊 鋼／合同製鐵株式会社

主要仕入先：(株)メタルワン、(株)サステック

取引銀行：岩手銀行（北上支店）

## 沿 革

- 1990年 3月 兵庫県西宮市に株式会社テック興産を設立
- 1993年 8月 会社目的をステンレス・アルミニウム等の加工・販売に変更  
本社所在地を岩手県北上市に変更  
社名を東北タドコロ株式会社に変更
- 1994年 6月 社名を株式会社サステック東北に変更
- 1997年 6月 福島県郡山市に福島営業所を開設
- 2007年 4月 山形営業所を山形県天童市石鳥居1-2-15に移転
- 2019年10月 福島営業所を福島県郡山市上伊豆島1丁目21番地に移転

## 営業所所在地

- 仙台営業所 〒981-3408  
宮城県黒川郡大和町松坂平1-1-1  
仙台北部中核工業団地  
TEL：022-345-1181（代） FAX：022-345-1188
- 山形営業所 〒994-0057  
山形県天童市石鳥居1-2-15  
TEL：023-655-3411（代） FAX：023-655-5388
- 福島営業所 〒963-1311  
福島県郡山市上伊豆島1丁目21番地  
TEL：024-983-7141（代） FAX：024-983-7142



# 機械設備能力表

名称	機械名	最小			最大					
		厚	巾	長さ	厚	巾	長さ			
本社	切断機	アルミ切断機	4	20	20	150	1500	3000		
		アルミ切断機	4	20	20	150	1500	1500		
		アルミ切断機	4	20	20	150	1500	1500		
		アルミ切断機	4	20	20	80	1000	1000		
		アルミ切断機	4	20	20	60	600	1000		
		アルミ切断機	4	20	20	60	600	1000		
		アルミ切断機	4	20	20	60	600	1000		
		コンタマシン	3			100				
		自走丸切コンタマシン	3			100				
	面加工機	汎用フライス機	3	10	10	400	500	1500		
		汎用フライス機	3	10	10	300	200	1000		
		汎用フライス機	3	8	10	300	150	500		
		両頭側面フライス機 (ターンテーブル)	3	40	40	210	800	800		
		両頭側面フライス機	3	100	100	100	750	750		
		両頭側面フライス機	3	10	50	100	530	530		
		両頭側面フライス機	3	20	20	150	300	300		
		両頭側面フライス機	3	15	15	100	300	300		
		両頭側面フライス機	3	8	8	50	150	150		
		両頭側面フライス機	3	8	8	75	200	200		
		直角加工機	3	70	300	150	1600	2000		
		一面機	3	70	500	150	1600	3000		
		面取り機 (C面)	3		1C	100		60C	0.2C ~ 5C	
		面取り機	8	20	750	150	750	750	0.2C ~ 5C	
		面取り機	8	20	500	150	500	500	0.2C ~ 5C	
		面取り機	8	20	500	150	500	500	0.1C ~ 1C	
		面取り機	3	20	500	150	500	500	0.1C ~ 0.5C	
		シャーリング	シャーリング機	0.3	10	10	3	2500	1250	
			シャーリング機	0.5	40	40	2	2000	1000	
		ビニール貼り	ビニール貼り機	0.3	365	365	3	1250	2500	

山形第一工場	鋸切断	バンドソー	10 φ		10	300 φ		6000	
		バンドソー	10 φ		10	300 φ		6000	
		バンドソー	10 φ		10	330 φ		6000	
		バンドソー	10 φ		15	250 φ		6000	
		バンドソー	30 φ		15	430 φ		6000	
		バンドソー	30 φ		15	430 φ		6000	
		バンドソー	40 φ		10	400 φ		1000	
		超硬丸鋸	10 φ		10	75 φ		1000	
		電動高速丸鋸切断機	20 φ		100	70 φ		4000	
山形第二工場	鋸切断	バンドソー	10 φ		10	300 φ		6000	
		バンドソー	10 φ		10	300 φ		6000	
		バンドソー	10 φ		10	300 φ		6000	
		バンドソー	30 φ		10	430 φ		6000	
		バンドソー	30 φ		10	430 φ		6000	
		超硬丸鋸	30 φ		15	100 φ		1000	

仙台	ビニール貼り	ビニール貼り機	0.3	365	365	3	1250	2500	
----	--------	---------	-----	-----	-----	---	------	------	--

福島	ビニール貼り	ビニール貼り機	0.3	365	365	3	1250	2500	
----	--------	---------	-----	-----	-----	---	------	------	--

# テック物流株式会社 会社概要

商号：テック物流株式会社

設立：1990年5月14日

本社所在地：〒663-8142 兵庫県西宮市鳴尾浜3丁目9番14号

TEL：0798-46-2031

FAX：0798-46-2032

資本金：5,000万円

主な事業内容：貨物自動車運送事業、貨物自動車運送取扱事業、倉庫業

従業員：125名（2023年4月1日現在）

売上高：30億円（2022年度実績）

役員：代表取締役社長 園田 政義

主要株主：株式会社サステック（100%）

保有車両：合計62台（2023年4月1日現在）

3t車（12台）、4t車（10台）、8t車（19台）、12t車（4台）、15t車（15台）、トレーラー（2台）

主要取扱貨物：ステンレス製品（コイル、板、パイプ等）、アルミ製品、電線、一般鋼材、その他

主要取引先：(株)サステック、(株)サステック東北、豫洲短板産業(株)、(株)メタルワン特殊鋼、辰巳屋興業(株)、トーステ(株)

主要取引銀行：三菱UFJ銀行 甲子園支店、三井住友銀行 歌島橋支店

## 営業所の所在地

西宮営業所	〒663-8142 兵庫県西宮市鳴尾浜 3-9-14	TEL:0798-46-2041	FAX:0798-46-2051
大阪営業所	〒555-0041 大阪府大阪市西淀川区中島 2-10-12	TEL:06-6379-3551	FAX:06-6379-3552
関西営業所	〒673-1341 兵庫県加東市南山 6-6-3	TEL:0795-47-6780	FAX:0795-47-6783
九州営業所	〒816-0912 福岡県大野城市御笠川 4-6-8	TEL:092-586-7233	FAX:092-404-7303
名古屋営業所	〒480-0139 愛知県丹羽郡大口町奈良子 1-241	TEL:0587-96-1775	FAX:0587-96-1795
関東営業所	〒369-0315 埼玉県児玉郡上里町大御堂 1450-31	TEL:0495-33-7338	FAX:0495-33-7240
北関東営業所	〒370-0604 群馬県邑楽郡邑楽町石打 255-1	TEL:0276-55-2398	FAX:0276-55-2399
新潟営業所	〒959-0215 新潟県燕市吉田下中野 1471	TEL:0256-92-6385	FAX:0256-92-5163
埼玉南営業所	〒340-0811 埼玉県八潮市二丁目 439-1	TEL:048-951-2057	FAX:048-951-2058
栃木営業所	〒322-0606 栃木県栃木市西方町本城 1062-38	TEL:0282-25-7510	FAX:0282-25-7378
千葉営業所	〒261-0002 千葉県千葉市美浜区新港 231	TEL:043-239-7991	FAX:043-239-7992
北上営業所	〒024-0002 岩手県北上市北工業団地 1-16	TEL:0197-72-8108	FAX:0197-72-8112
仙台営業所	〒981-3408 宮城県黒川郡大和町松坂平 1-1-1	TEL:022-347-4225	FAX:022-347-4235